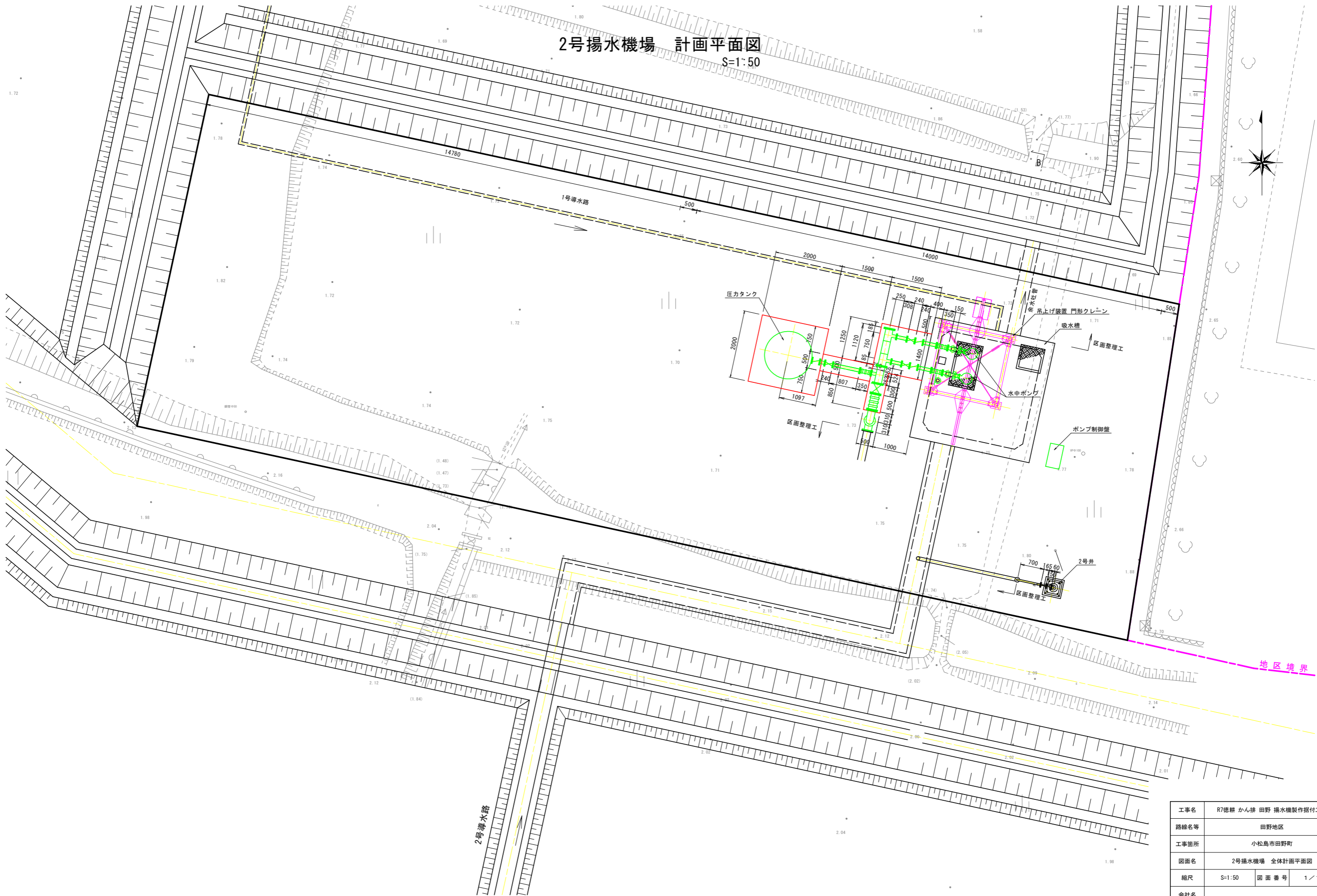
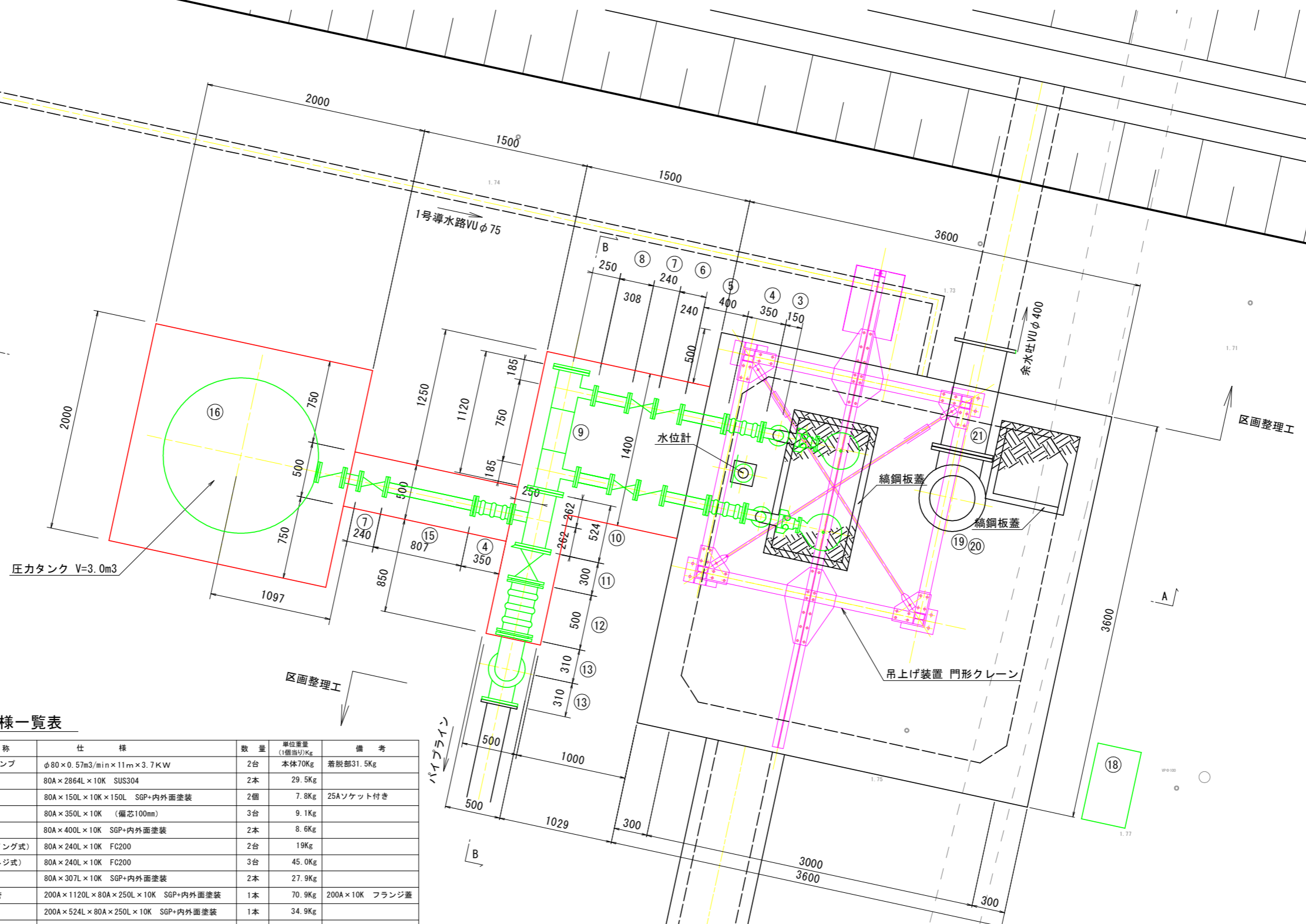


2号揚水機場 計画平面図  
S=1:50



工事名	R7徳耕 かん排 田野 揚水機製作据付工事		
路線名等	田野地区		
工事箇所	小松島市田野町		
図面名	2号揚水機場 全体計画平面図		
縮尺	S=1:50	図面番号	1 / 12
会社名			
事業者名	徳島県東部農林水産局(徳島)		

2号揚水機場 拡大計画平面図  
S=1:20



機器仕様一覧表

番号	名 称	仕 様	数 量	単位重量 (1個当り)Kg	備 考
1	着脱式水中ポンプ	φ80×0.57m3/min×11m×3.7KW	2台	本体70Kg 着脱部31.5Kg	
2	2F直管	80A×2864L×10K SUS304	2本	29.5Kg	
3	2F曲管	80A×150L×10K×150L SGP+内外面塗装	2個	7.8Kg	25Aソケット付き
4	可とう管	80A×350L×10K (偏芯100mm)	3台	9.1Kg	
5	2F短管	80A×400L×10K SGP+内外面塗装	2本	8.6Kg	
6	逆止弁 (スイング式)	80A×240L×10K FC200	2台	19Kg	
7	仕切弁 (外ネジ式)	80A×240L×10K FC200	3台	45.0Kg	
8	2F短管	80A×307L×10K SGP+内外面塗装	2本	27.9Kg	
9	4Fヘッダー管	200A×1120L×80A×250L×10K SGP+内外面塗装	1本	70.9Kg	200A×10K フランジ蓋
10	3F丁字管	200A×524L×80A×250L×10K SGP+内外面塗装	1本	34.9Kg	
11	仕切弁 (外ネジ式)	200A×300L×10K FC200	1台	110Kg	
12	可とう管	200A×500L×10K (偏芯100mm)	1台	26Kg	
13	2F曲管	200A×475L×10K×475L SGP+内外面塗装	2個	32.2Kg	
14	2F短管	200A×1262L×10K SGP+内外面塗装	1本	25.6Kg	
15	2F短管	200A×807L×10K SGP+内外面塗装	1本	12Kg	
16	圧力タンク	TSA-V 縦型 3.0m3	1基	1000Kg	
17	門形鋼製吊上装置	0.5t チェーンブロック (トロリー付き)	1式	807.7Kg	溶融亜鉛メッキHDZ177
18	ポンプ操作盤	W800×D500×H1950 屋外自立型	1面	350Kg	
19	ラッパ管	400A×210L×10K SUS304	1個	32Kg	
20	2F曲管	400A×420L×460L×10K SUS304	1個	125Kg	
21	2F短管	400A×1000L×10K SUS304	1本	86.7Kg	
22	ポンプガイドパイプ	50A×2635L SUS304 sch20	4本	14Kg	

工事名	R7徳耕 かん排 田野 揚水機製作据付工事		
路線名等	田野地区		
工事箇所	小松島市田野町		
図面名	2号揚水機場 拡大計画断面図		
縮尺	S=1:50	図面番号	2/12
会社名			
事業者名	徳島県東部農林水産局(徳島)		

S=1 : 20

Technical drawing of a wastewater treatment tank (No. 1) showing internal components, dimensions, and elevations.

**Dimensions and Elevations:**

- Overall width: 4000mm (divided into 40, 240, 400, 350, 150mm segments).
- Overall height: 3750mm (divided into 300, 3100, 350mm segments).
- Water Level (HWL): (+) 1.95
- Flow Water Level (FWL): (+) 1.80
- Low Water Level (LWL): (+) 0.50
- Bottom Elevation: EL (-) 0.20
- Top Elevation: EL (+) 2.90
- Intermediate Elevation: EL (+) 2.40
- Another Intermediate Elevation: EL (+) 1.71
- Another Intermediate Elevation: EL (+) 1.327

**Internal Components and Labels:**

- 門形クレーン (Portal Crane)
- 足掛金物  $\phi 19\text{mm}$  (Hanger Bolt  $\phi 19\text{mm}$ )
- 合成ゴム被覆 (Synthetic Rubber Coating)
- 縞鋼板蓋 2 型 (Strip Steel Plate Cover Type 2)
- 1号導水管 VU  $\phi 75$  (No. 1 Guide Pipe VU  $\phi 75$ )
- 余水吐管  $\phi 400$  (Overflow Pipe  $\phi 400$ )
- 水中ポンプ  $\phi 80\text{mm}$  (Submersible Pump  $\phi 80\text{mm}$ )
- 防水モルタル 底板  $t=30\text{mm}$  (Waterproof Mortar Base Plate  $t=30\text{mm}$ )
- 水中電機 PH-2 (Submersible Motor PH-2)
- ルタル 25mm (Mortar 25mm)
- 個 40  $\times$  300L (40  $\times$  300L units)
- 個 40  $\times$  300L (40  $\times$  300L units)
- 個 40  $\times$  300L (40  $\times$  300L units)

**Other Labels:**

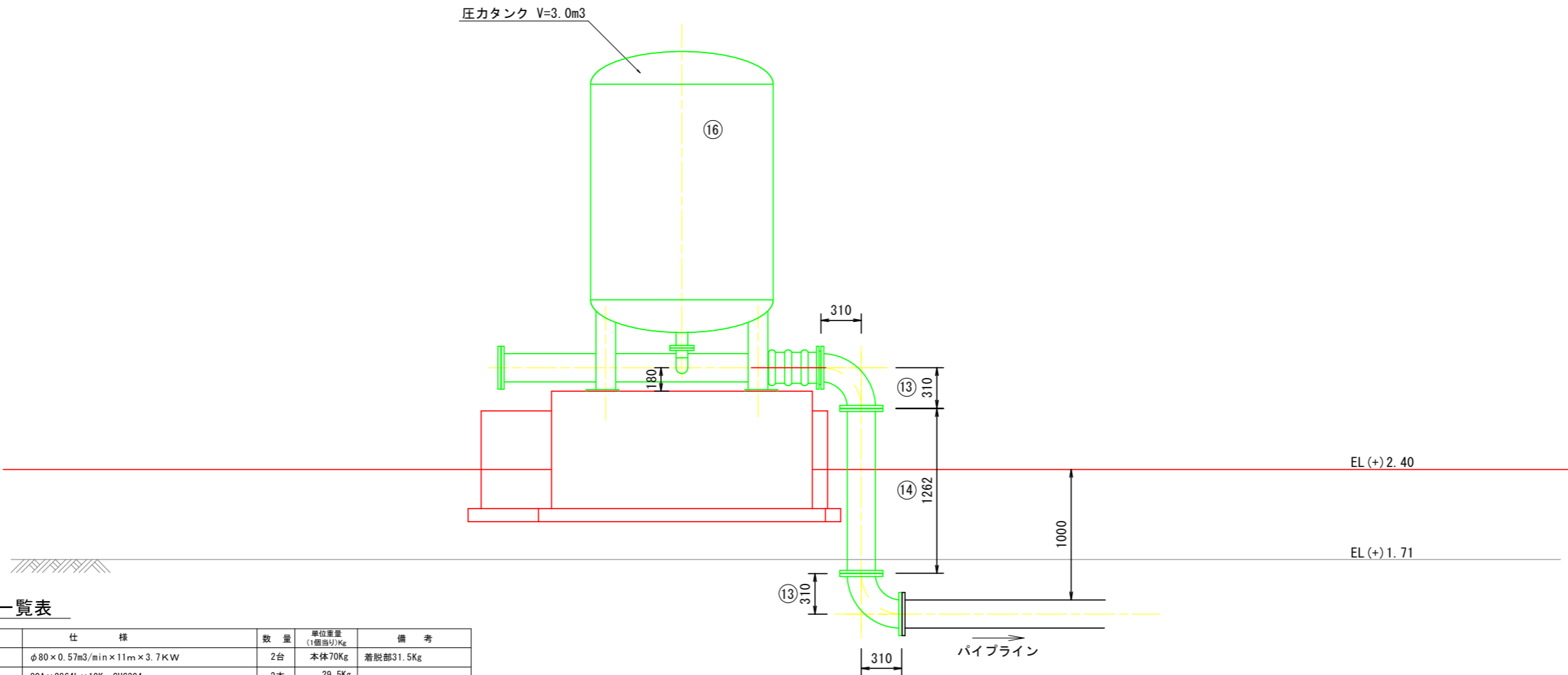
- 用開口部 (Opening for Use)
- 孔 (Hole)
- 2864 (Vertical dimension)
- 700.0 (Vertical dimension)
- 150 (Vertical dimension)
- 330 (Vertical dimension)
- 682 (Vertical dimension)
- 300 (Vertical dimension)
- 50 (Vertical dimension)

番 号	名 称	仕 様	数 量	単位重量 (1個当り)Kg	備 考
1	着脱式水中ポンプ	φ80×0.57m3/min×11m×3.7KW	2台	本体70Kg	着脱部31.5Kg
2	2F直管	80A×2864L×10K SUS304	2本	29.5Kg	
3	2F曲管	80A×150L×10K×150L SGP+内外面塗装	2個	7.8Kg	25Aソケット付き
4	可とう管	80A×350L×10K (偏芯100mm)	3台	9.1Kg	
5	2F短管	80A×400L×10K SGP+内外面塗装	2本	8.6Kg	
6	逆止弁(スイング式)	80A×240L×10K FC200	2台	19Kg	
7	仕切弁(外ネジ式)	80A×240L×10K FC200	3台	45.0Kg	
8	2F短管	80A×307L×10K SGP+内外面塗装	2本	27.9Kg	
9	4Fヘッダー管	200A×1120L×80A×250L×10K SGP+内外面塗装	1本	70.9Kg	200A×10K フランジ蓋
10	3F丁字管	200A×524L×80A×250L×10K SGP+内外面塗装	1本	34.9Kg	
11	仕切弁(外ネジ式)	200A×300L×10K FC200	1台	110Kg	
12	可とう管	200A×500L×10K (偏芯100mm)	1台	26Kg	
13	2F曲管	200A×475L×10K×475L SGP+内外面塗装	2個	32.2Kg	
14	2F短管	200A×1262L×10K SGP+内外面塗装	1本	25.6Kg	
15	2F短管	200A×807L×10K SGP+内外面塗装	1本	12Kg	
16	圧カタンク	TSA-V 縦型 3.0m3	1基	1000Kg	
17	門形鋼製吊上架台	0.5t チェーンブロック(トロリリ付き)	1式	807.7Kg	溶融亜鉛メッキHDZ177
18	ポンプ操作盤	W800×D500×H1950 屋外自立型	1面	350Kg	
19	ラッパ管	400A×210L×10K-SUS304		32Kg	
20	2F曲管	400A×420L×460L×10K-SUS304	1個	125Kg	
21	2F短管	400A×1000L×10K-SUS304	1本	86.7Kg	
22	ポンプガイドパイプ	50A×2635L SUS304 sch20	4本	14Kg	

工事名	R7徳勝 かん排 田野 揚水機製作据付工事		
路線名等	田野地区		
工事箇所	小松島市田野町		
図面名	2号揚水機横 計画断面図(1)		
縮尺	S=1:50	図 面 番 号	3 / 1 2
会社名			
事業者名	徳島県東部農林水産局 (徳島)		

2号揚水機場 計画断面図(2)  
S=1:20

B - B 断 面 図



機器仕様一覧表

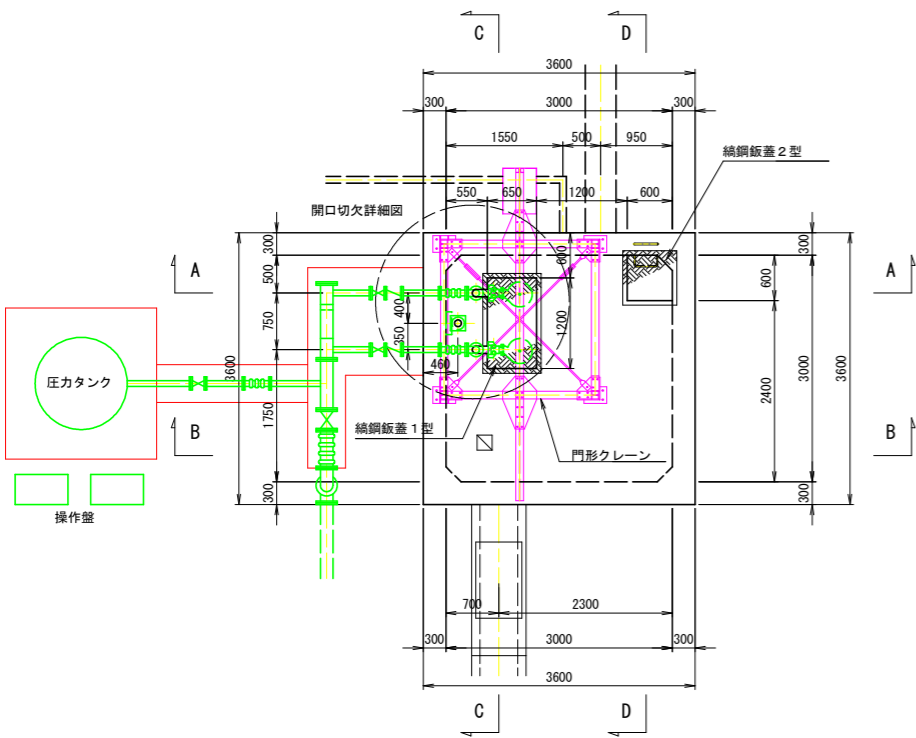
番号	名 称	仕 様	数 量	単位重量 (1個当り)Kg	備 考
1	着脱式水中ポンプ	φ80×0.57m3/min×11m×3.7KW	2台	本体70Kg	着脱部31.5Kg
2	2F直管	80A×2864L×10K SUS304	2本	29.5Kg	
3	2F曲管	80A×150L×10K×150L SGP+内外面塗装	2個	7.8Kg	25Aソケット付き
4	可とう管	80A×350L×10K (偏芯100mm)	3台	9.1Kg	
5	2F短管	80A×400L×10K SGP+内外面塗装	2本	8.6Kg	
6	逆止弁 (スイング式)	80A×240L×10K FC200	2台	19Kg	
7	仕切弁 (外ネジ式)	80A×240L×10K FC200	3台	45.0Kg	
8	2F短管	80A×307L×10K SGP+内外面塗装	2本	27.9Kg	
9	4Fヘッダー管	200A×1120L×80A×250L×10K SGP+内外面塗装	1本	70.9Kg	200A×10K フランジ蓋
10	3F丁字管	200A×524L×80A×250L×10K SGP+内外面塗装	1本	34.9Kg	
11	仕切弁 (外ネジ式)	200A×300L×10K FC200	1台	110Kg	
12	可とう管	200A×500L×10K (偏芯100mm)	1台	26Kg	
13	2F曲管	200A×475L×10K×475L SGP+内外面塗装	2個	32.2Kg	
14	2F短管	200A×1262L×10K SGP+内外面塗装	1本	25.6Kg	
15	2F短管	200A×807L×10K SGP+内外面塗装	1本	12Kg	
16	圧力タンク	TSA-V 縦型 3.0m3	1基	1000Kg	
17	門形鋼製吊上架台	0.5tチェーンブロック (トロリー付き)	1式	807.7Kg	溶融亜鉛メッキHDZT77
18	ポンプ操作盤	W800×D500×H1950 屋外自立型	1面	350Kg	
19	ラッパ管	400A×210L×10K SUS304	1個	32Kg	
20	2F曲管	400A×420L×460L×10K SUS304	1個	125Kg	
21	2F短管	400A×1000L×10K SUS304	1本	86.7Kg	
22	ポンプガイドパイプ	50A×2635L SUS304 sch20	4本	14Kg	

※想定した土質定数による地盤改良要否の検討の結果、地盤改良は不要とした。  
施工時には、実際の支持地盤の状態を踏まえて、地盤改良の可否を検討すること。

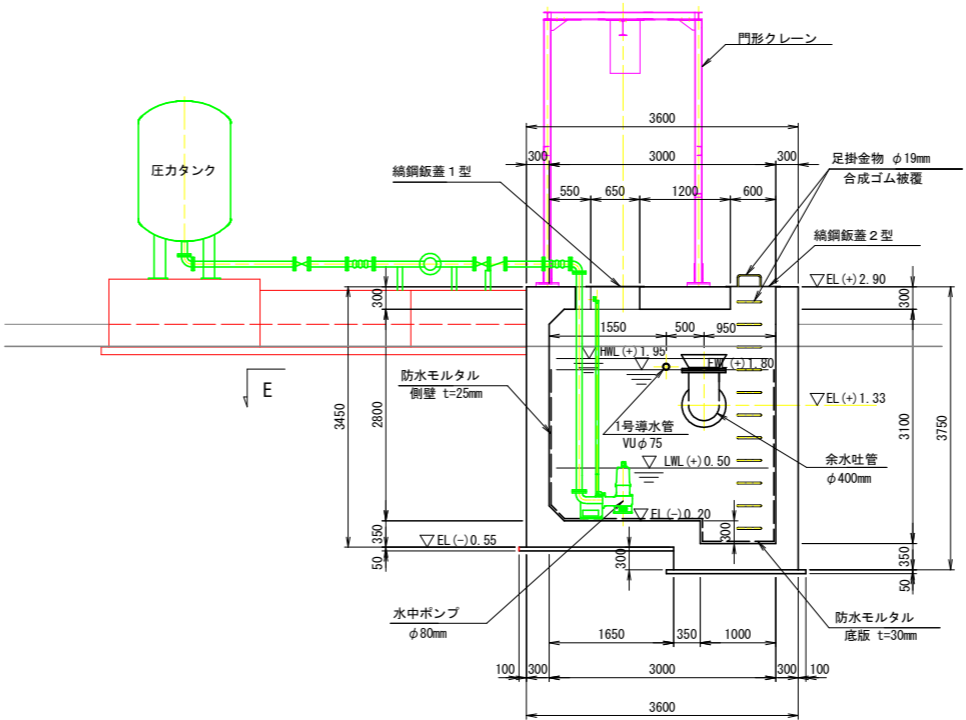
工事名	R7徳耕 かん排 田野 揚水機製作据付工事		
路線名等	田野地区		
工事箇所	小松島市田野町		
図面名	2号揚水機場 計画断面図(2)		
縮尺	S=1:50	図 面 番 号	4 / 1 2
会社名			
事業者名	徳島県東部農林水産局(徳島)		

2号揚水機場 吸水槽構造図(1)

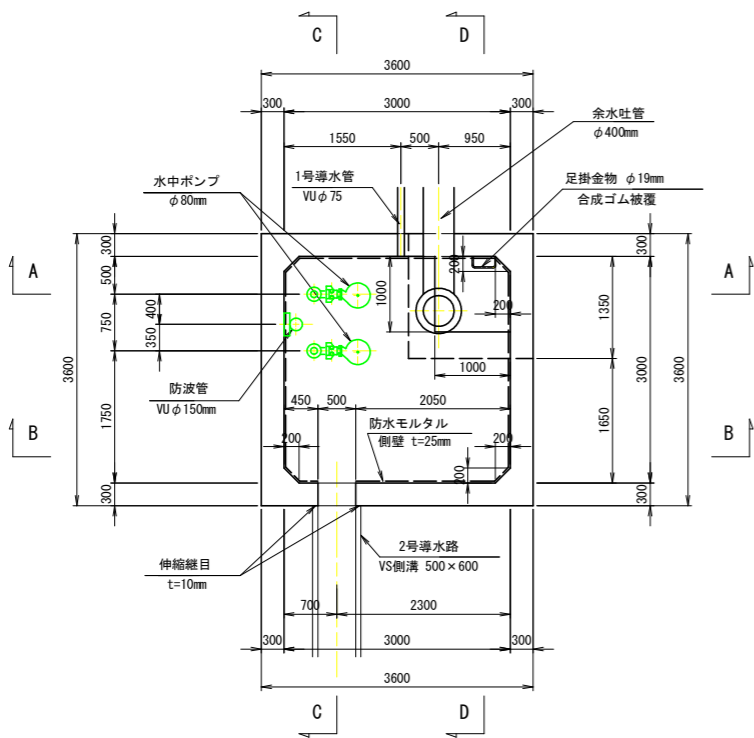
平面図 S=1:50



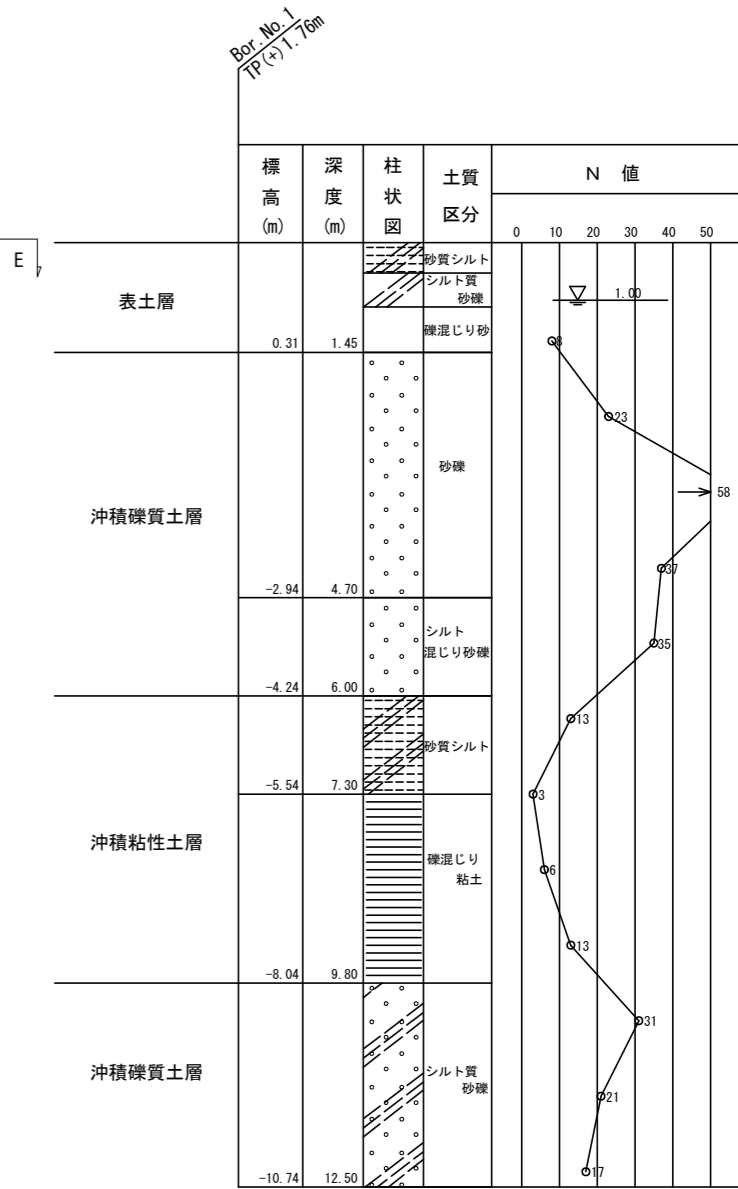
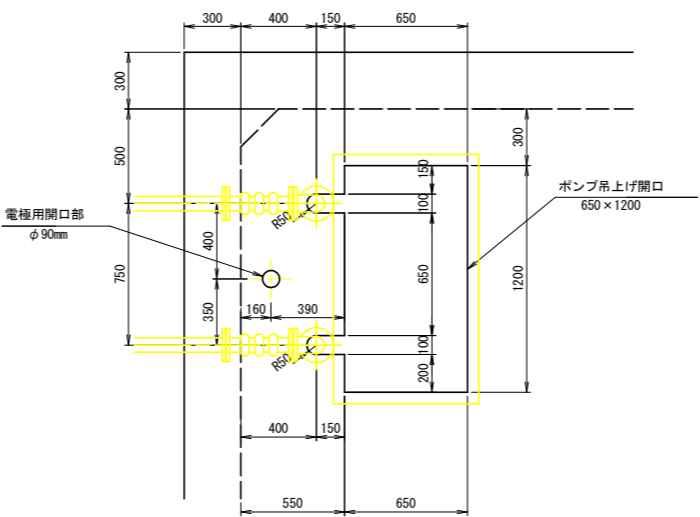
A-A 断面図 S=1:50



E-E 断面図 S=1:50



開口切欠詳細図 S=1:20

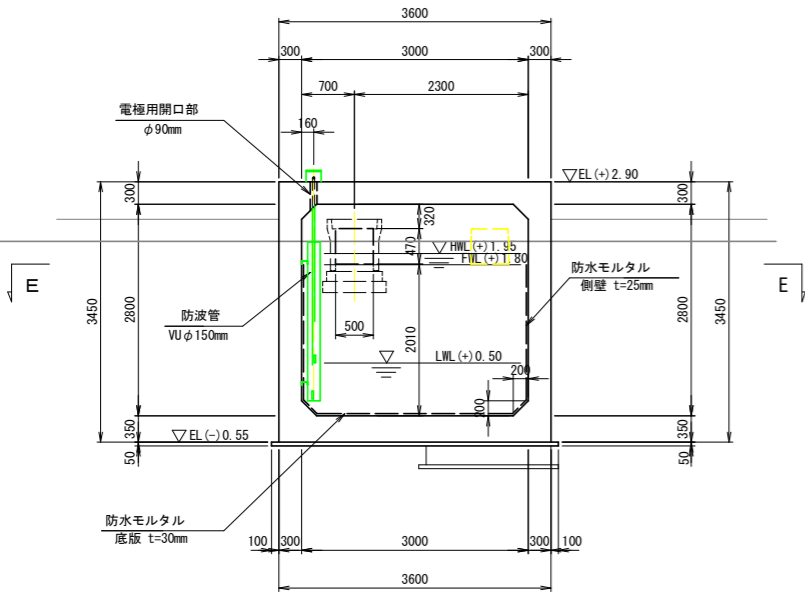


工事名	R7徳耕 かん排 田野 揚水機製作据付工事		
路線名等	田野地区		
工事箇所	小松島市田野町		
図面名	2号揚水機場 吸水槽構造図(1)		
縮尺	S=1:50	図面番号	5 / 12
会社名			
事業者名	徳島県東部農林水産局(徳島)		

2号揚水機場 吸水槽構造図(2/2)

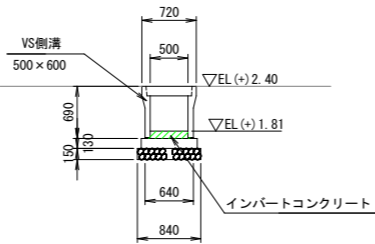
B-B 断面図

S=1:50



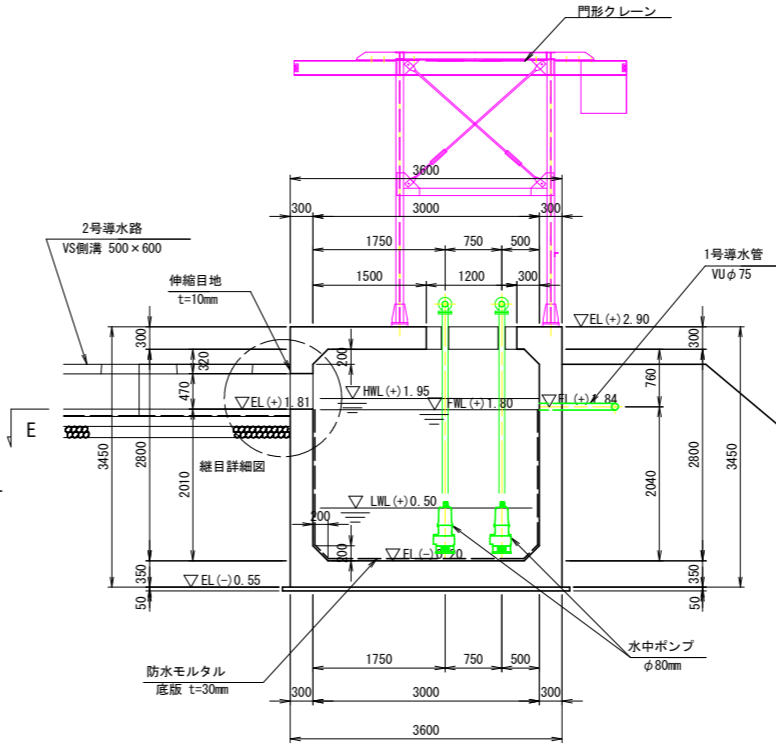
2号導水路断面図

S=1:50



C-C 断面図

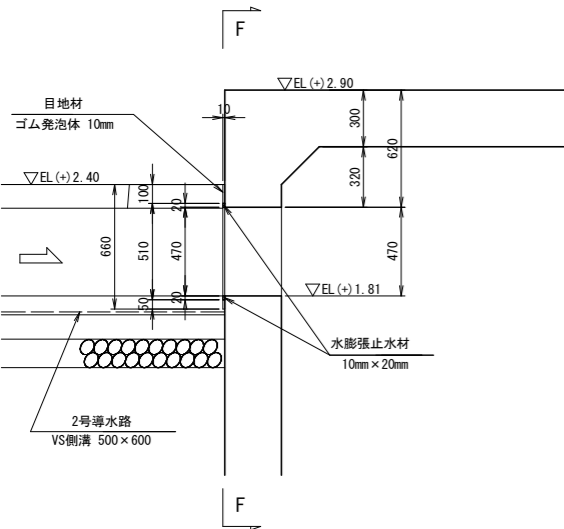
S=1:50



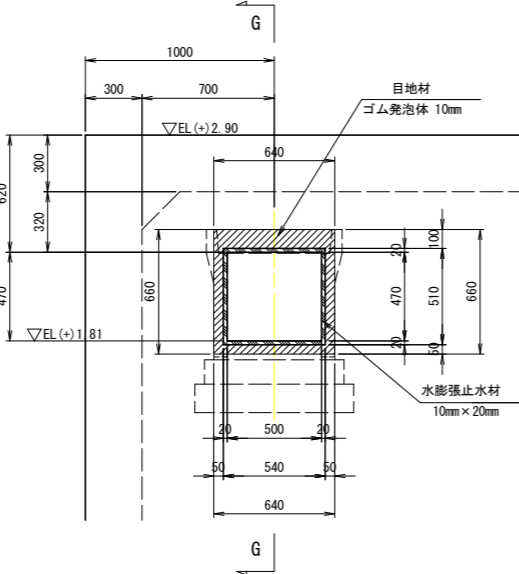
継目詳細図

S=1:20

G-G 断面図

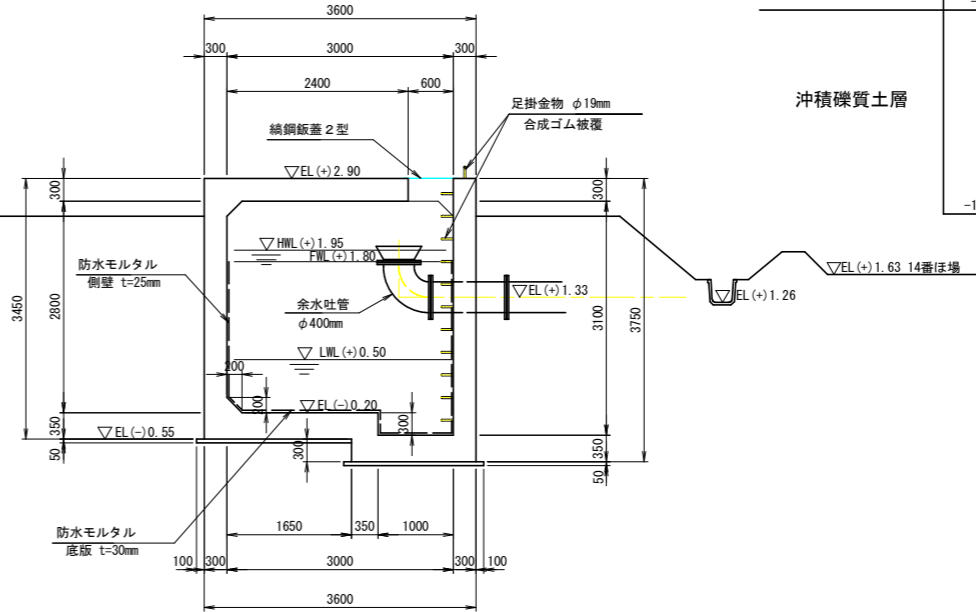


F-F 断面図



D-D 断面図

S=1:50



Bor. No. 1  
TP (+) 1.76m

	標高 (m)	深度 (m)	柱状 図 区	土質 区分	N 値								
					0	10	20	30	40	50			
表土層	0.31	1.45		砂質シルト									
				シルト質砂礫									
沖積礫質土層	-2.94	4.70		砂礫									
沖積粘性土層	-5.54	7.30		砂質シルト									
				礫混じり粘土									
沖積礫質土層	-10.74	12.50		シルト質砂礫									

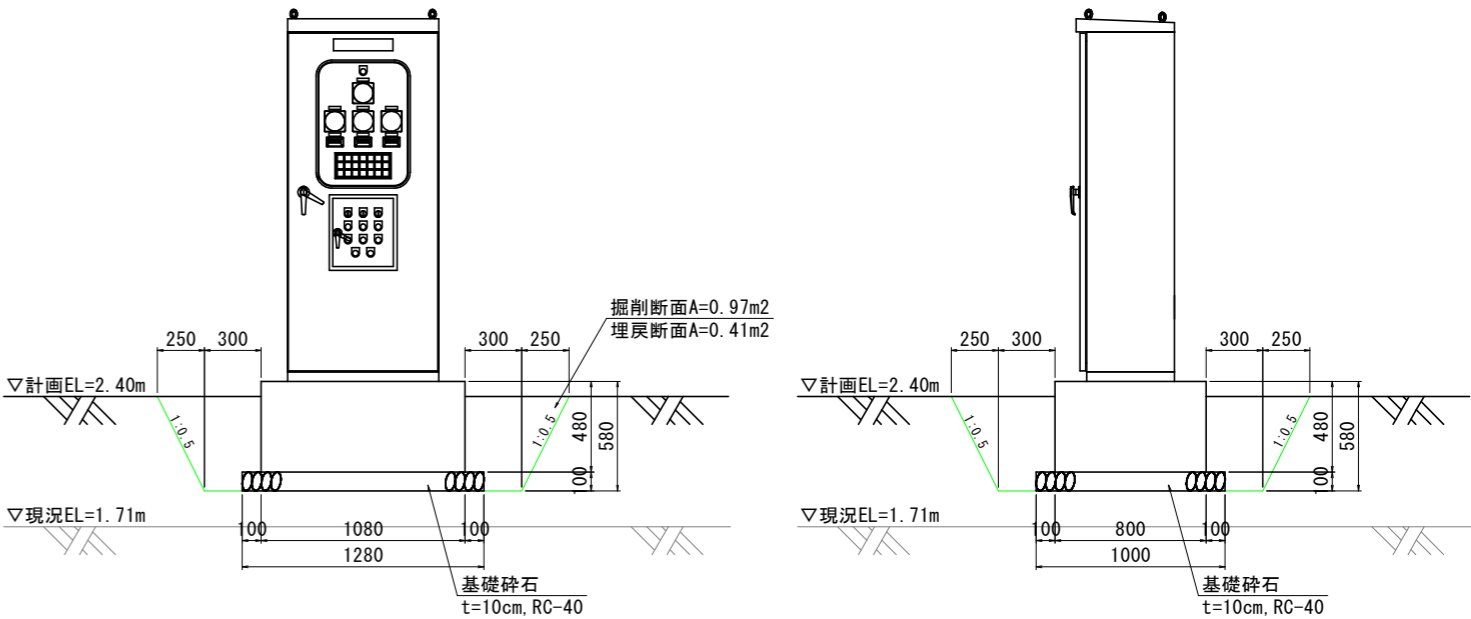
工事名	R7徳耕 かん排 田野 揚水機製作据付工事		
路線名等	田野地区		
工事箇所	小松島市田野町		
図面名	2号揚水機場 吸水槽構造図(2/2)		
縮尺	S=1:50	図面番号	6/12
会社名			
事業者名	徳島県東部農林水産局(徳島)		

2号揚水機場 付帯工・複合工構造図(2)

複合工構造図

2号揚水機 操作盤基礎

S=1:20



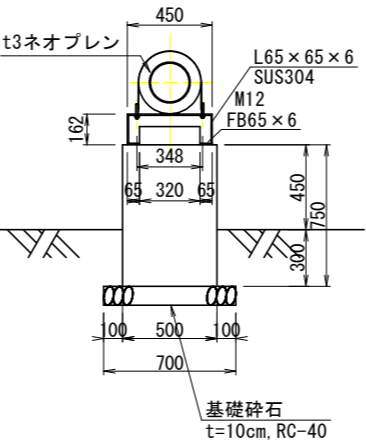
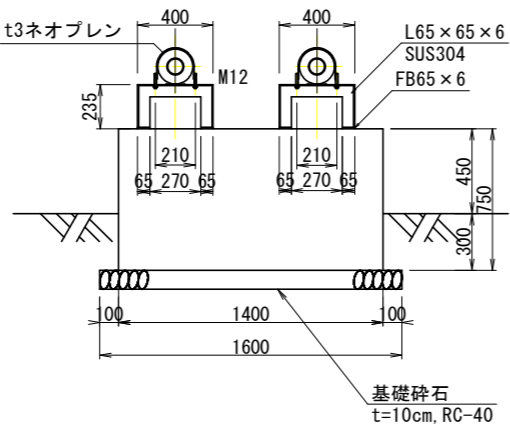
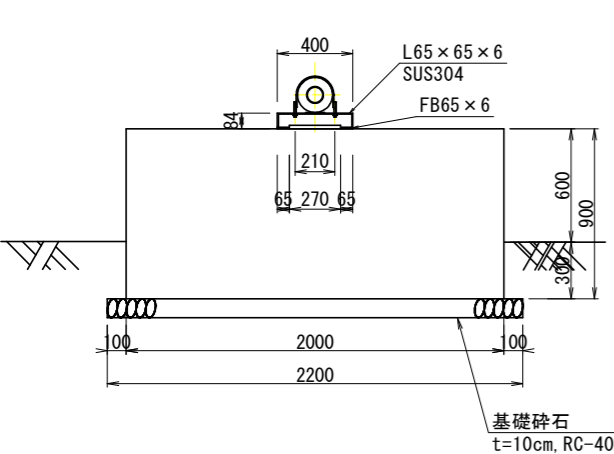
2号揚水機 配管基礎コンクリート・振れ止金具

S=1:20

φ80

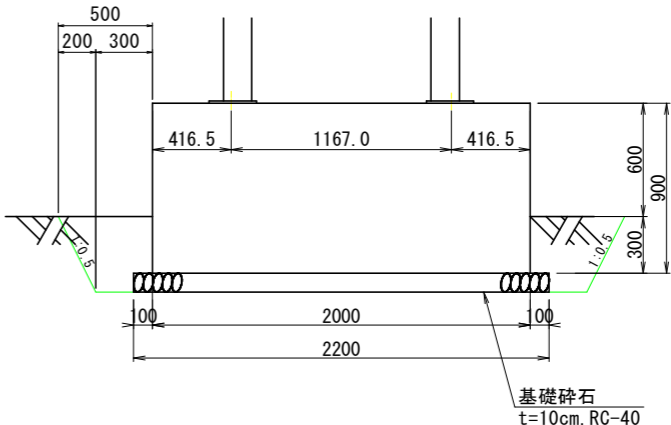
φ80

φ200



2号揚水機 圧力タンク基礎

S=1:20

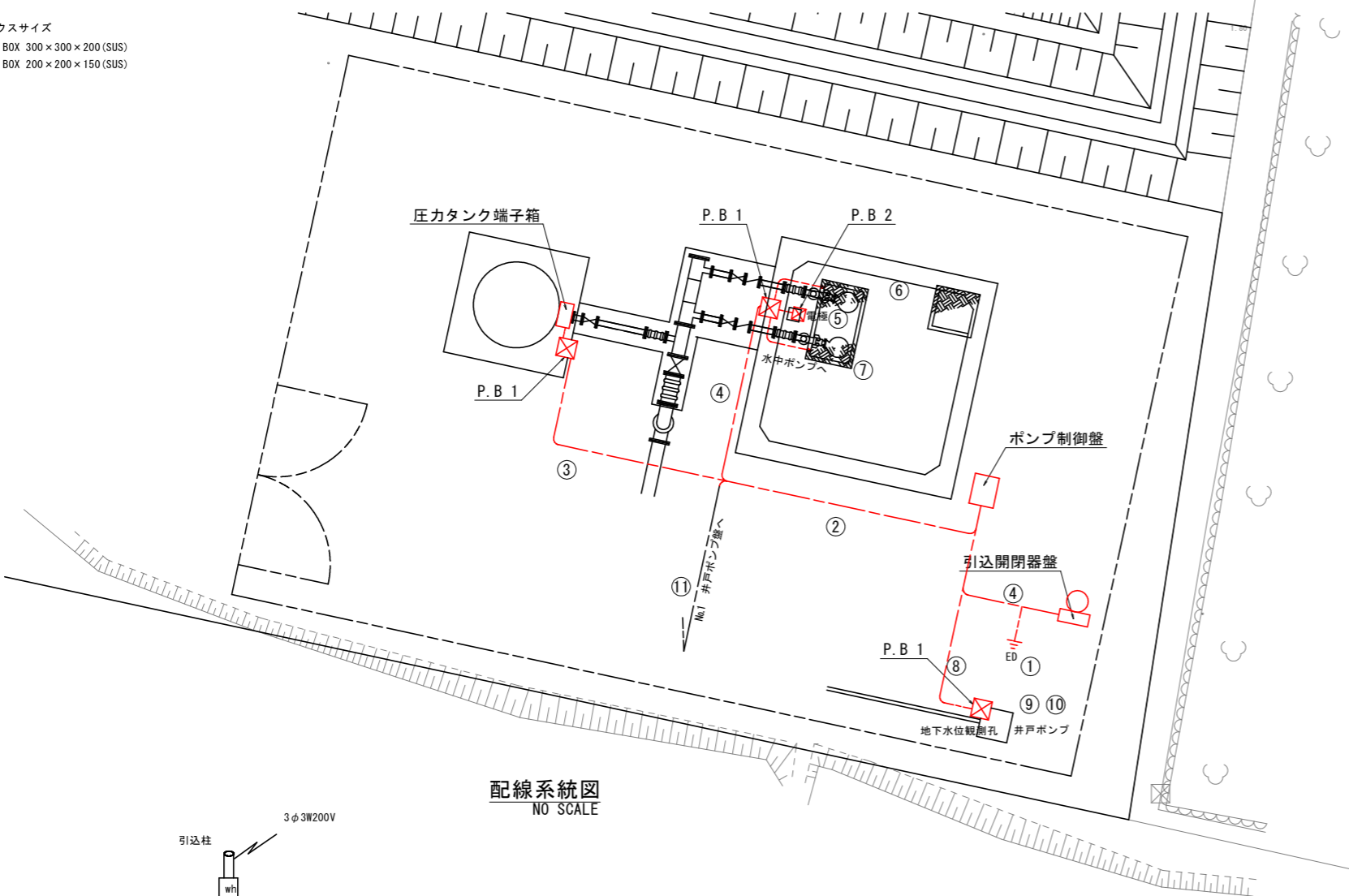


工事名	R7徳耕 かん排 田野 揚水機製作据付工事		
路線名等	田野地区		
工事箇所	小松島市田野町		
図面名	2号揚水機場 付帯工・複合工構造図(2)		
縮尺	S=1:50	図面番号	7 / 12
会社名			
事業者名	徳島県東部農林水産局(徳島)		

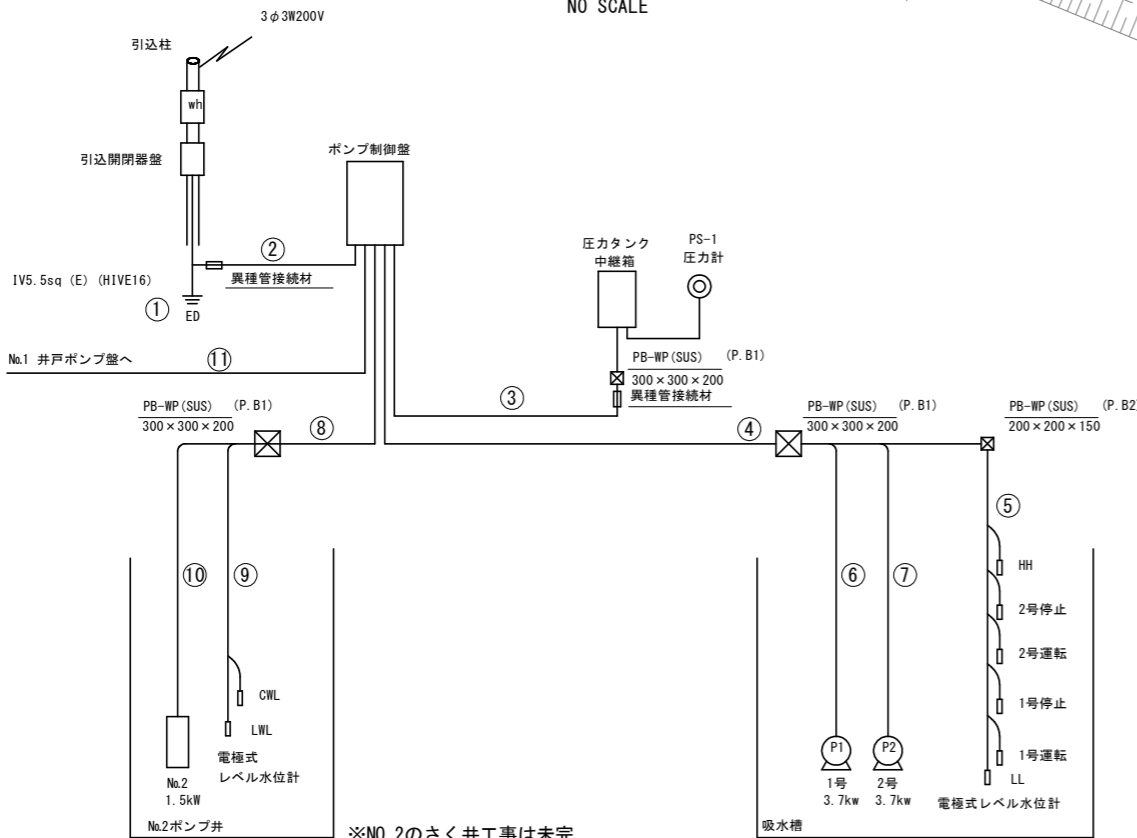
## 2号揚水機場 電気設備計画一般図

平面图  
S=1:50

プルボックスサイズ  
 P. B 1 : P. BOX 300×300×200 (SUS)  
 P. B 2 : P. BOX 200×200×150 (SUS)

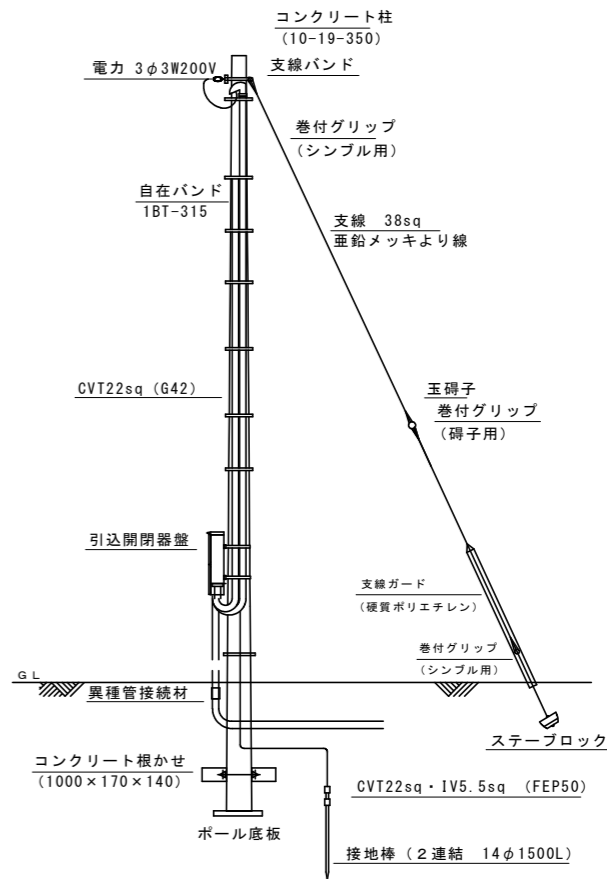


配線系統図  
NO SCALE



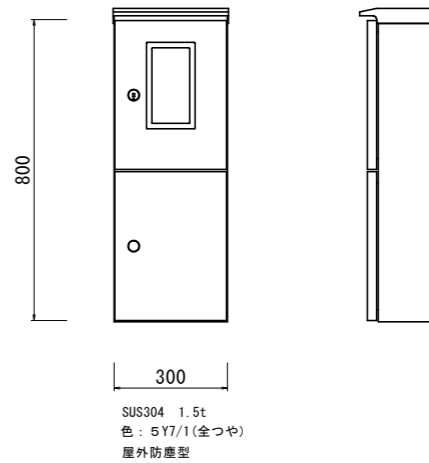
※NO.2のさく井工事は未完  
監督員との協議により施工範囲を決定すること

引込柱装柱図  
NO SCALE



※ 引込方向及び支線位置については施行時に確認のうえ決定すること。

引込開閉器盤図  
NO SCALE

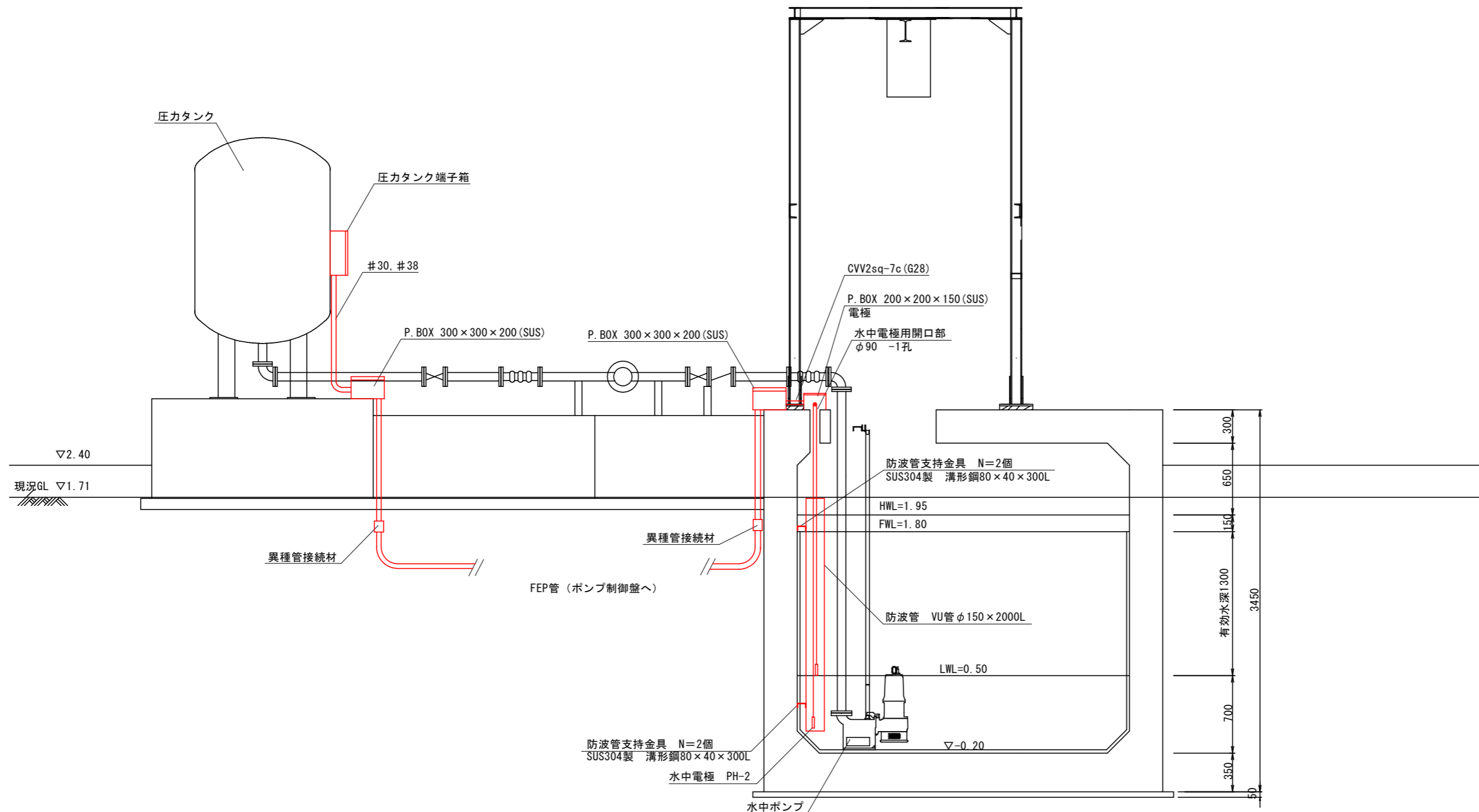


### 配管配線表

①	1V5. 5sq	FEP30	⑧	CV3. 5sq-3c・1V5. 5sq	FEP30
②	CV122sq・1V5. 5sq	FEP50		CVV2sq-4c・CVV2sq-3c	FEP30
③	CVW-S2sq-3c	FEP30・G28	⑨	水位計付属ケーブル×3	
	CVV2sq-15c	FEP40・G36	⑩	揚水ポンプ付属ケーブル・信号線	
④	CVV2sq-7c	FEP40・G42	⑪	CVVMZV2sq-10c (将来・予備芯含む)	直埋設
	CVV2sq-4c×2				
	CV5. 5sq-3c×2・1V5. 5	FEP40・G36			
⑤	水位計付属ケーブル×6				
⑥	揚水ポンプ付属ケーブル・信号線				
⑦	揚水ポンプ付属ケーブル・信号線				

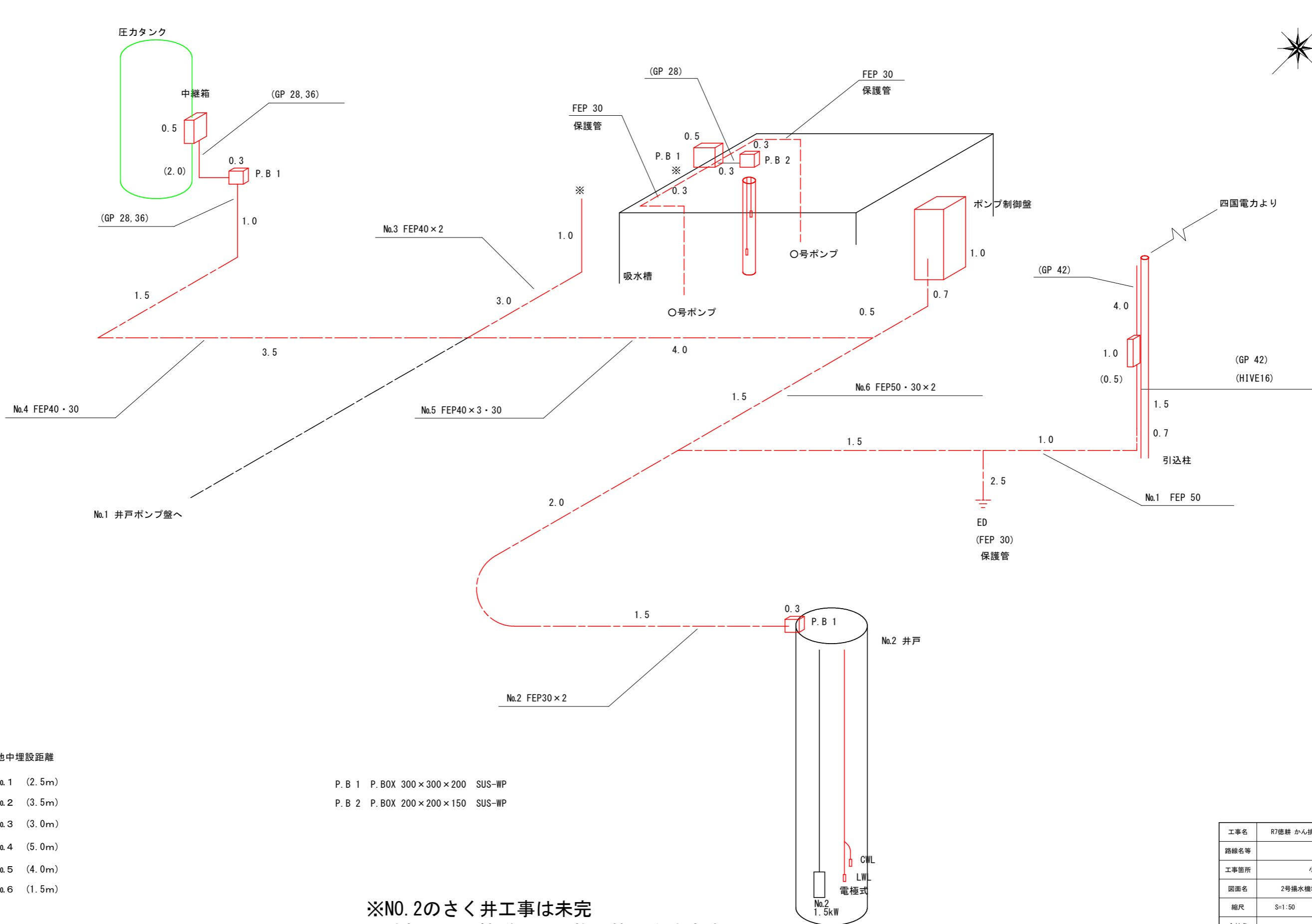
工事名	R7徳耕 かん排 田野 揚水機製作据付工事		
路線名等	田野地区		
工事箇所	小松島市田野町		
図面名	2号揚水機場 電気設備計画一般図		
縮尺	S=1:50	図面番号	8 / 12
会社名			
事業者名	徳島県東部農林水産局(徳島)		

2号揚水機場 電気設備計画断面図  
S=1:20

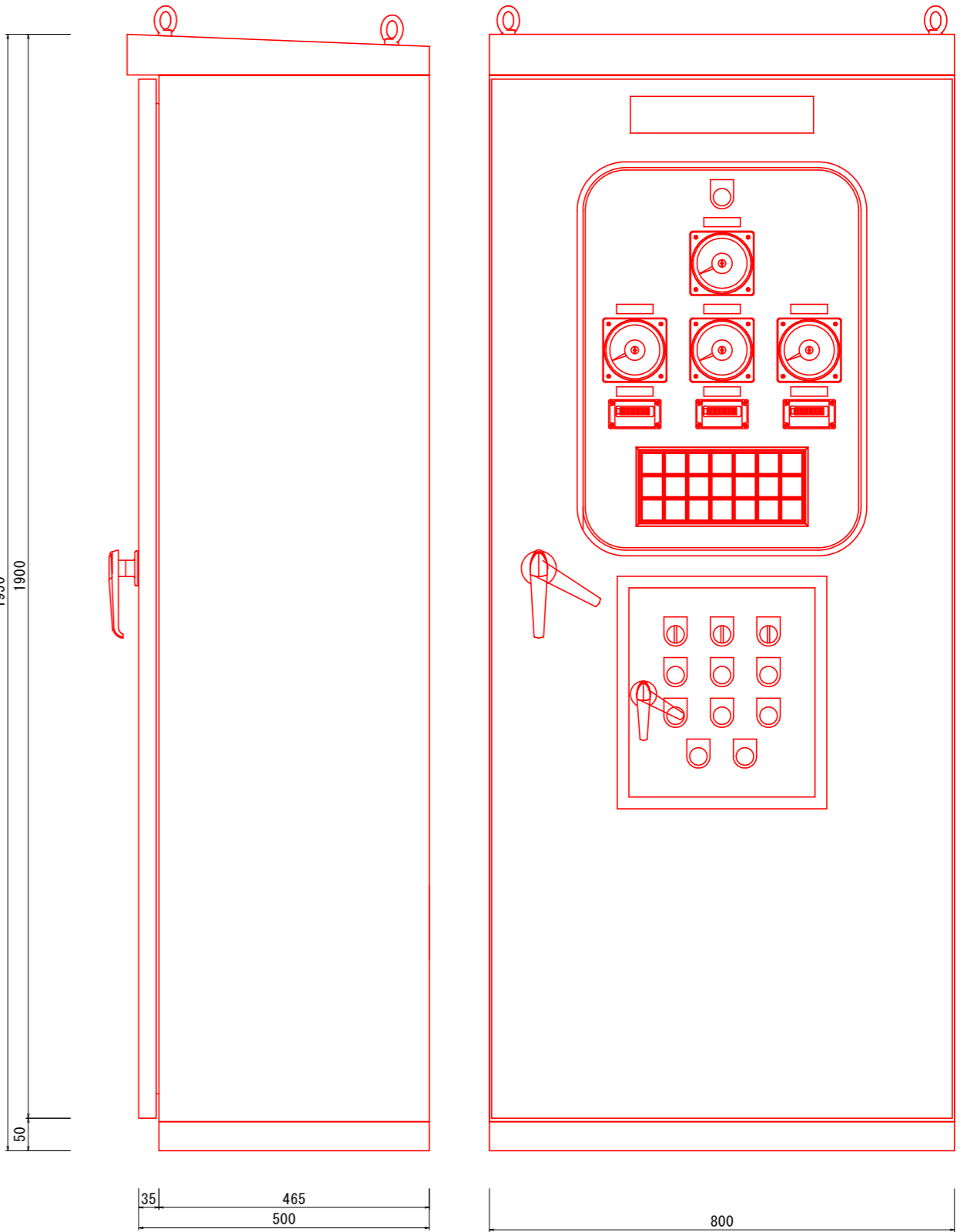
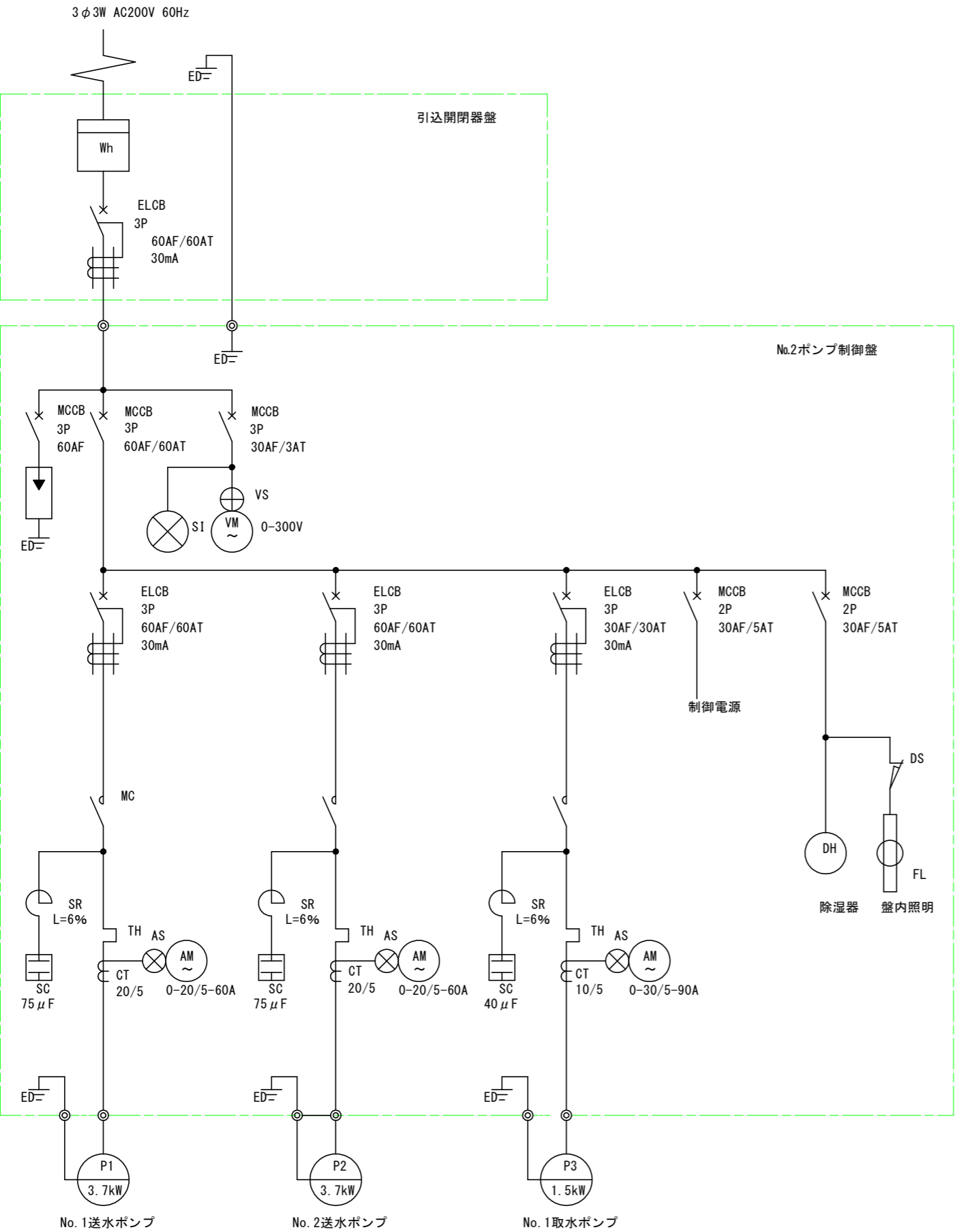


工事名	R7徳耕 かん排 田野 揚水機製作据付工事		
路線名等	田野地区		
工事箇所	小松島市田野町		
図面名	2号揚水機場 電気設備計画断面図		
縮尺	S=1:50	図面番号	9 / 12
会社名			
事業者名	徳島県東部農林水産局(徳島)		

2号揚水機場 電気設備アイソメ図



取水ポンプ制御盤詳細図



工事名	R7徳耕 かん排 田野 揚水機製作据付工事		
路線名等	田野地区		
工事箇所	小松島市田野町		
図面名	取水ポンプ制御盤詳細図		
縮尺	S=1:50	図面番号	11/12
会社名			
事業者名	徳島県東部農林水産局(徳島)		

計装フロー図

